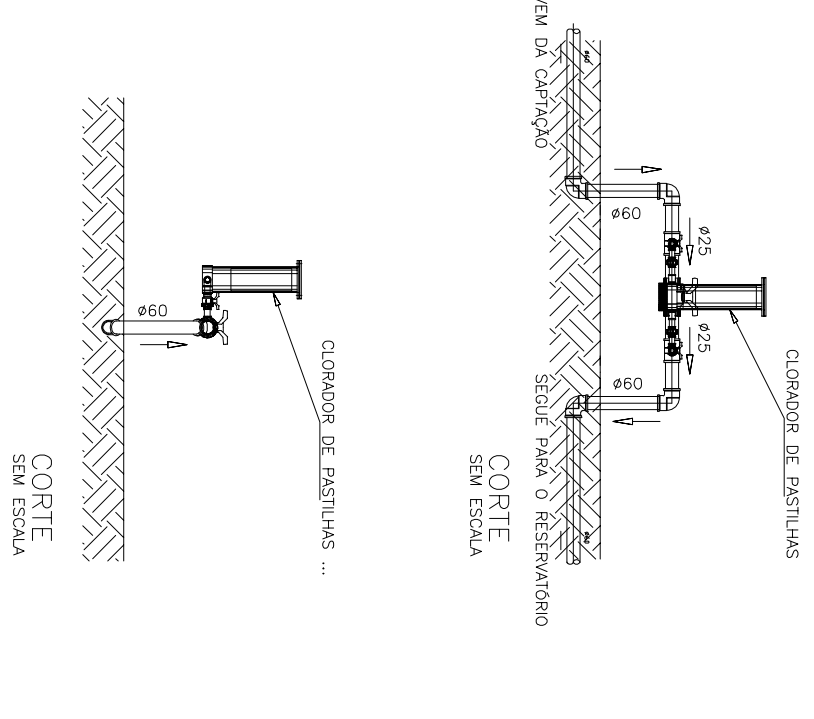
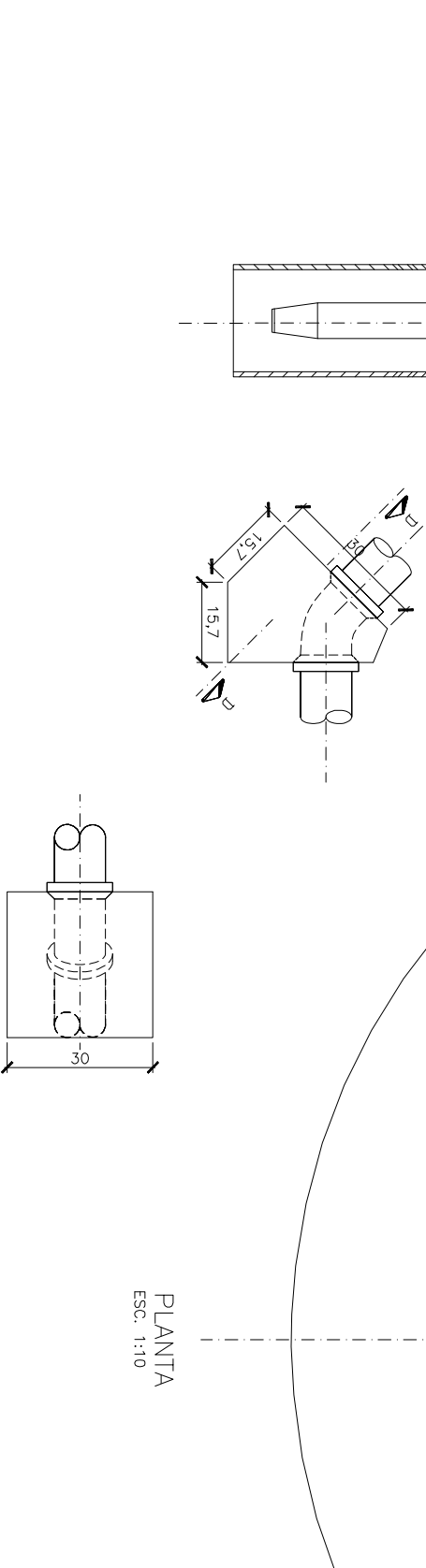
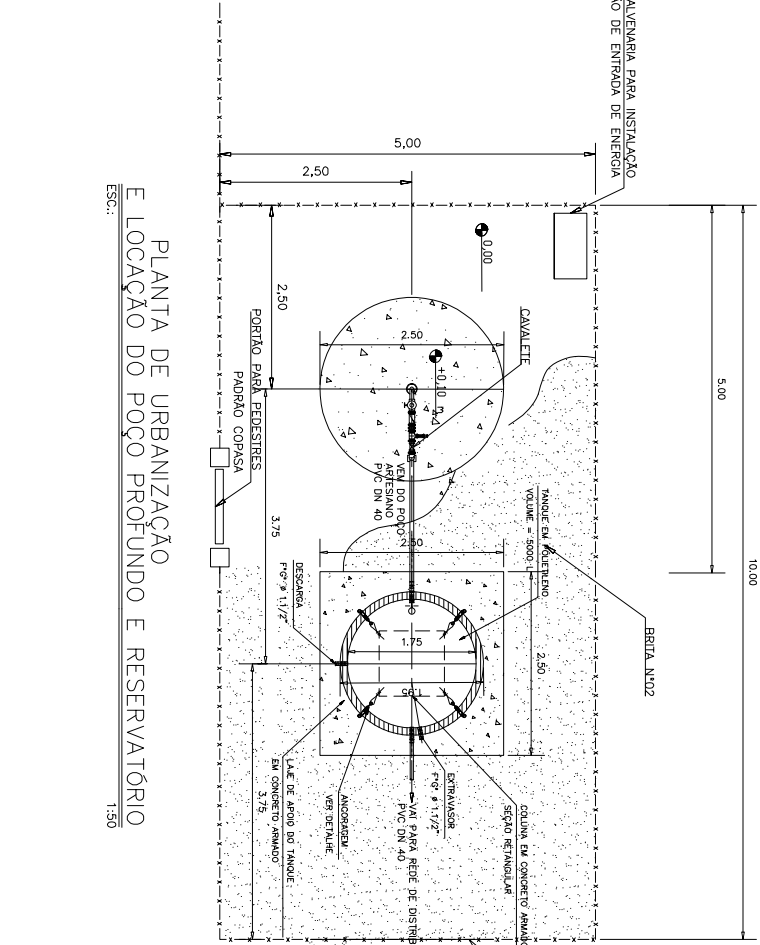


PARA DIAMETRO 50 mm (1.1/2") – P.068	
9A	CHAPA 6 X 20 X 610 EM AÇO ASTM-A-36(SO PARA TUBO DN 150)
8A	CHAPA 6 X Ø200 EM AÇO ASTM-A-36(SO PARA TUBO DN 150)
22	2 COTOV'EL0 45º DN 50 (1.1/2") EM FG CONFORME NBR 6943
21	1 NIPLE PARA MANGOTE DN 50 (1.1/2") EM P.P.P
20	1 T" DE DN 1.1/2" EM FG CONFORME NBR 6943
19	2 REGISTRO DE GAVETA DN 1.1/2" EM BRONZE
18	1 VÁLVULA DE RETENÇÃO DN 1.1/2" EM BRONZE
17	1 REGISTRO DE GAVETA DN 1" EM BRONZE
16	1 VENTOSA SIMPLES COM ROSCA DN 1" EM P.P.P
15	2 NIPLE DUPLO DN 1" EM FG CONFORME NBR 6943
14	1 UNIAO DN 1.1/2" COM ASSENTO C'ONICO DE FERRO EM FG
13	6 NIPLE DUPLO DN 1.1/2" X 1" EM FG CONFORME NBR 6943
12	1 T" DE REDUÇÃO DN 1.1/2" X 1" EM FG CONFORME NBR 6943
11	1 CURVA MACHO 90º DN 1.1/2" EM FG CONFORME NBR 6943
10	4 PARAFUSO M12 X 80 COM PORCA E ARRUELA . EM AÇO SAE 1020
9	1 CHAPA 6 X 20 X 800 EM AÇO ASTM-A-36 (S'O PARA TUBO DN 200)
8	1 CHAPA 6 X Ø260 EM AÇO ASTM-A-36 (S'O PARA TUBO DN 200)
7	2 CHAPA 12,5 X 75 X 285 EM AÇO ASTM-A-36
6	1 PLUG COM ROSCA DN 1/2" CONFORME NBR 5648
5	VARIAVEL TUBO DN 1/2" X (VARIAVEL) EM PVC CONFORME NBR 5648
4	VARIAVEL LUVA DN 1/2" EM FG CONFORME NBR 5580 (DN 2440)
3	VARIAVEL TUBO DN 1.1/2" EM FG CONFORME NBR 6943
2	VARIAVEL LUVA DN 1.1/2" EM FG CONFORME NBR 6943
1	1 CONJUNTO MOTO-BOMBA SUBMERSO Q = h _{man} =
POS QUANT.	DISCRIMINACAO

DETALHE KIT CLORADOR
OBS: O CLORADOR DE PASTILHAS DEVERÁ OBRIGATORIAMENTE SER INSTALADO A MONTANTE DO RESERVATÓRIO.



RELAÇÃO DE MATERIAIS	
ITEM	QUANT.
01	Joelinho 90º Soldável (ADUTORIA)mm – PVC SOLD.
02	Joelinho 90º Soldável 25mm – PVC SOLD.
03	Registro Esfera VS Soldável 25mm – PVC SOLD.
04	Registro Esfera VS Soldável (ADUTORIA)mm – PVC SOLD.
05	Te de Redução Soldável (ADUTORIA)mm x 25mm – PVC SOLD.
06	União Soldável 25mm – PVC SOLD.
07	Tubo Soldável 3m x (ADUTORIA) 40mm – PVC SOLD.
08	Tubo Soldável 3m x 25mm – PVC SOLD.
09	CLORADOR DE PASTILHA –



PLANTA
ESC. 1:10

