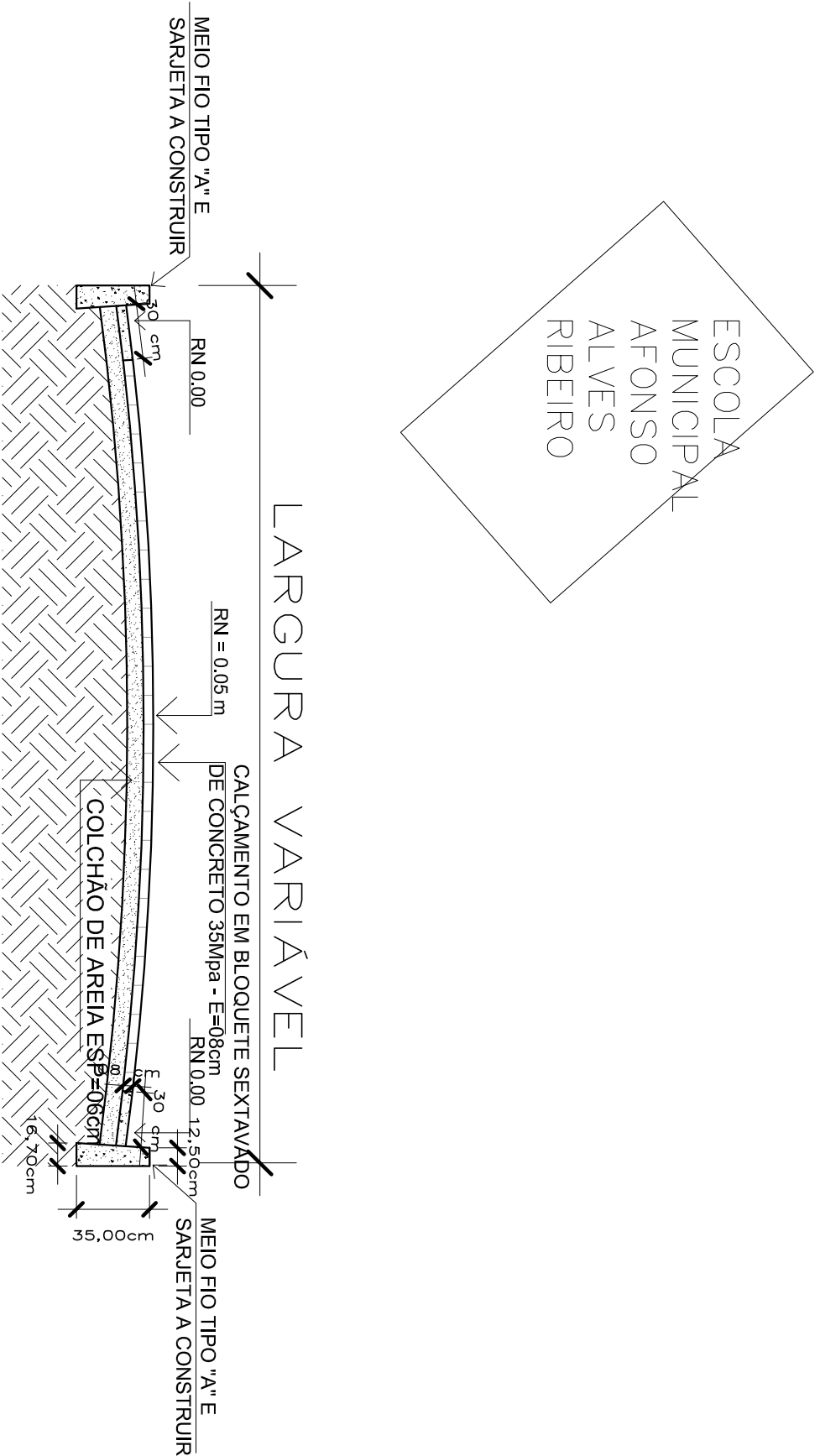


PLANTA BAIXA – PAVIMENTAÇÃO EM BLOQUETE SEXTAVADO DE CONCRETO 35Mpa

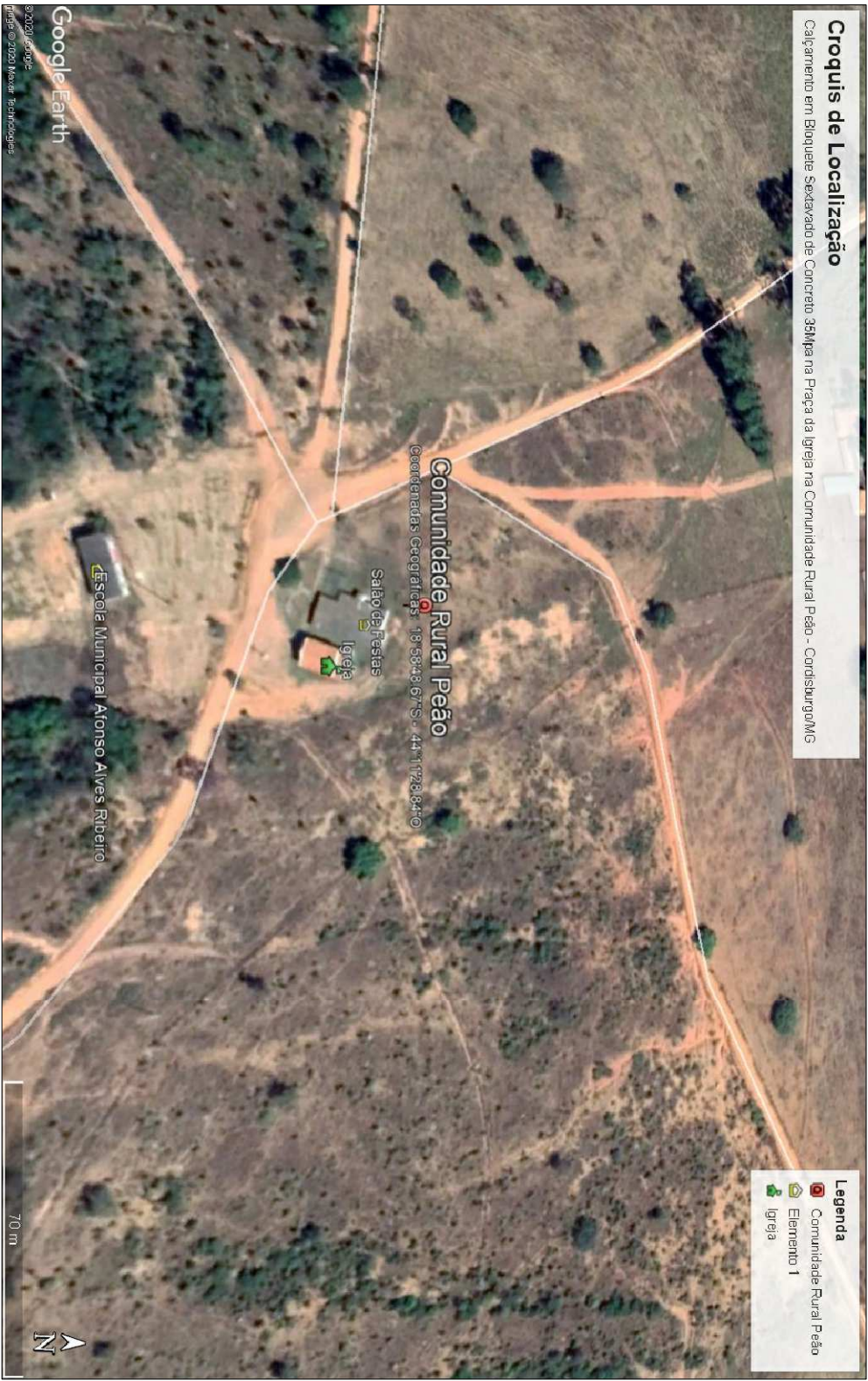


CALÇAMENTO EM BLOQUETE SEXTAVADO DE CONCRETO 35Mpa A CONSTRUIR



CORTE TRANSVERSAL

LOCALIZAÇÃO



TÍTULO:		PROJETO DE PAVIMENTAÇÃO EM BLOQUETE SEXTAVADO DE CONCRETO 35Mpa NA PRAÇA DA IGREJA POVOADO PEÃO	
ENDEREÇO:		CORDISBURGO - MG	
CONTEÚDO:		CORTE PLANTA BAIXA e CROQUIS DE LOCALIZAÇÃO	
PAVIMENTAÇÃO EM BLOQUETE		506,00 m²	
MEIO-FIO A CONSTRUIR		172,00m	
CORDÃO A CONSTRUIR		46,00m	
ÁREA TOTAL		625,00 m²	
PREFEITURA MUNICIPAL:		PADRE JOSÉ MAURÍCIO GOMES PREFEITO	
RESP. TÉCNICO:		WILSON PORTES JÚNIOR ENG. CIVIL - CREA/RJ-44.125 / D	
FOLHA		ESCALAS:	INDICADAS
01/01		DATA:	MARÇO/2018
		DESENHO:	KISSYLA